

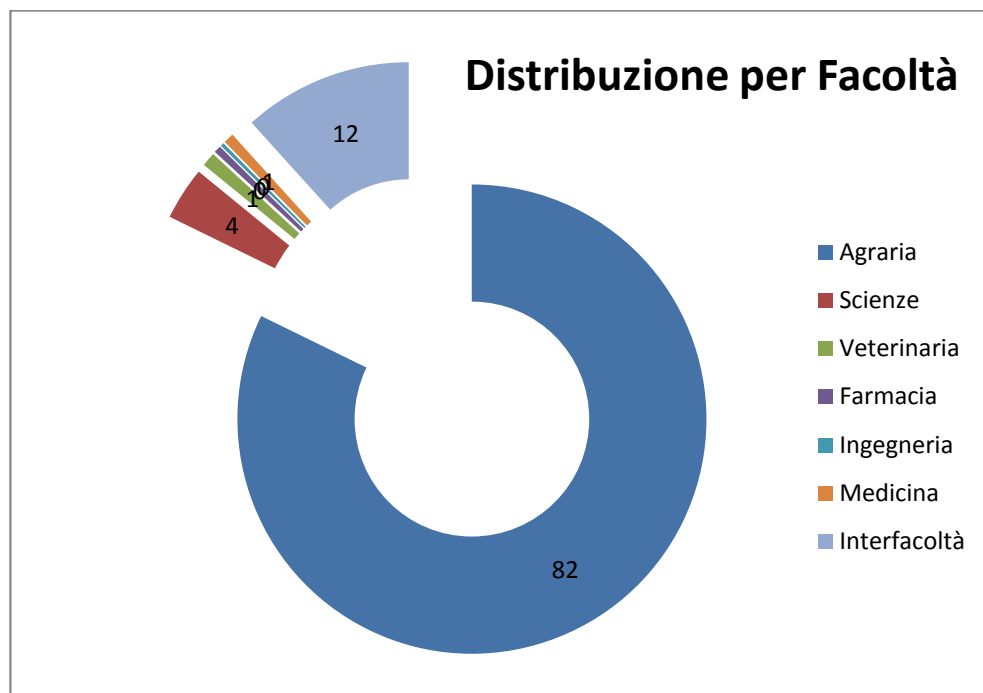


SITUAZIONE (TOTALE) A OTTOBRE 2010

(Dati comunicati da 26 sedi)

A. DISTRIBUZIONE DEI CORSI PER FACOLTÀ'

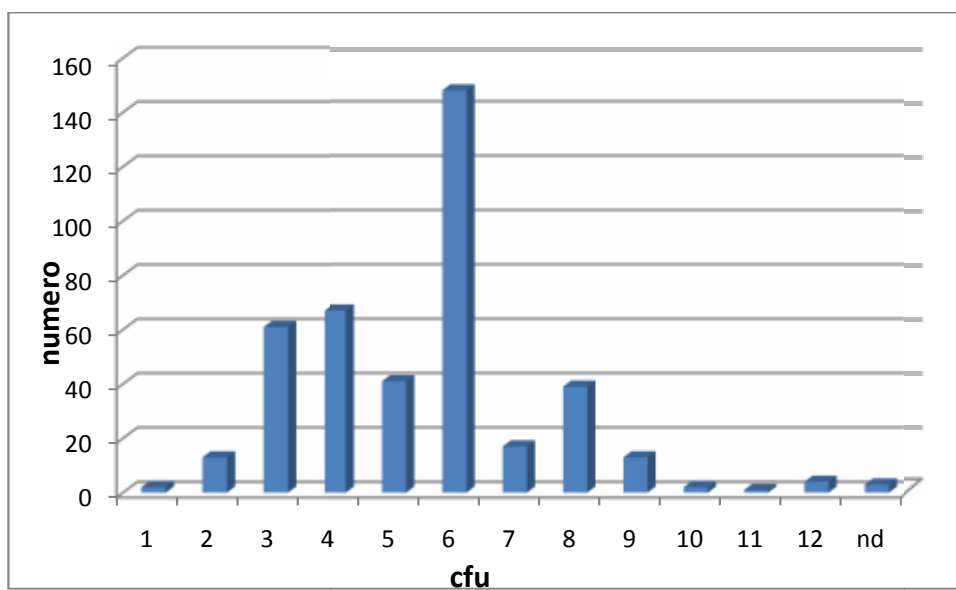
Facoltà	nn	%
Agraria	338	82
Scienze	15	4
Veterinaria	4	1
Farmacia	2	0
Ingegneria	1	0
Medicina	3	1
Interfacoltà	48	12
Totale	411	100



B. Distribuzione dei corsi per crediti

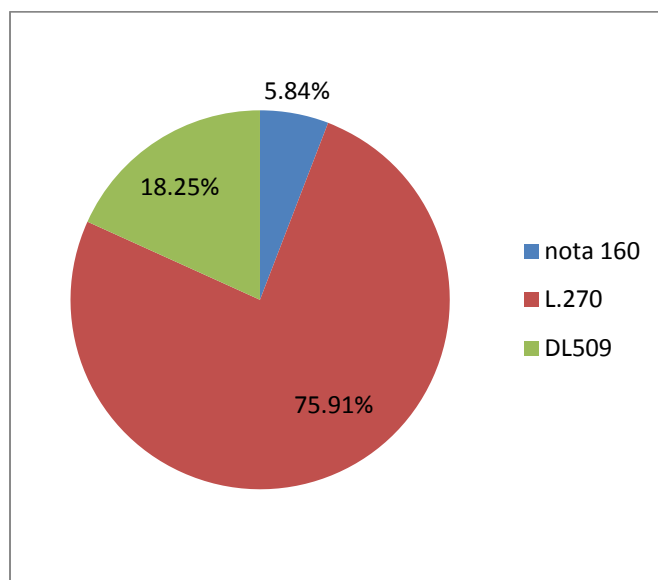
crediti	N°
1	2
2	13
3	61
4	67
5	41
6	148
7	17
8	39
9	13
10	2
11	1
12	4
nd	3
Tot	411

Istogramma distribuzione corsi per Numero di crediti



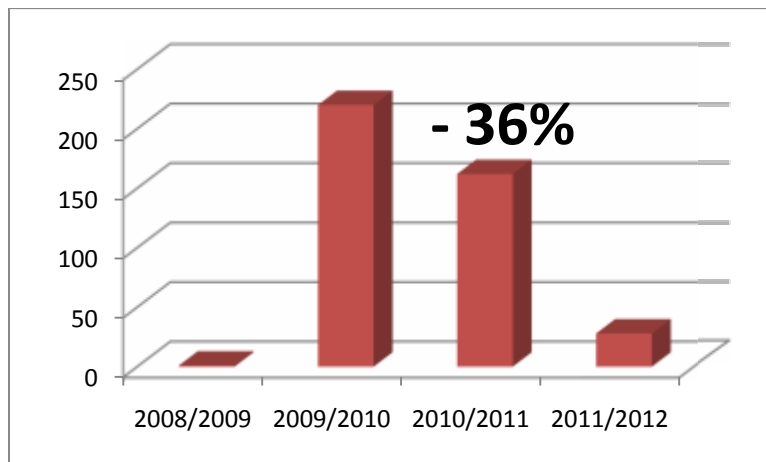
C. Distribuzione corsi a secondo delle normative vigenti

Legge	N°	%
nota 160	24	5.84%
L.270	312	75.91%
DL509	75	18.25%
Totale	411	100.00%



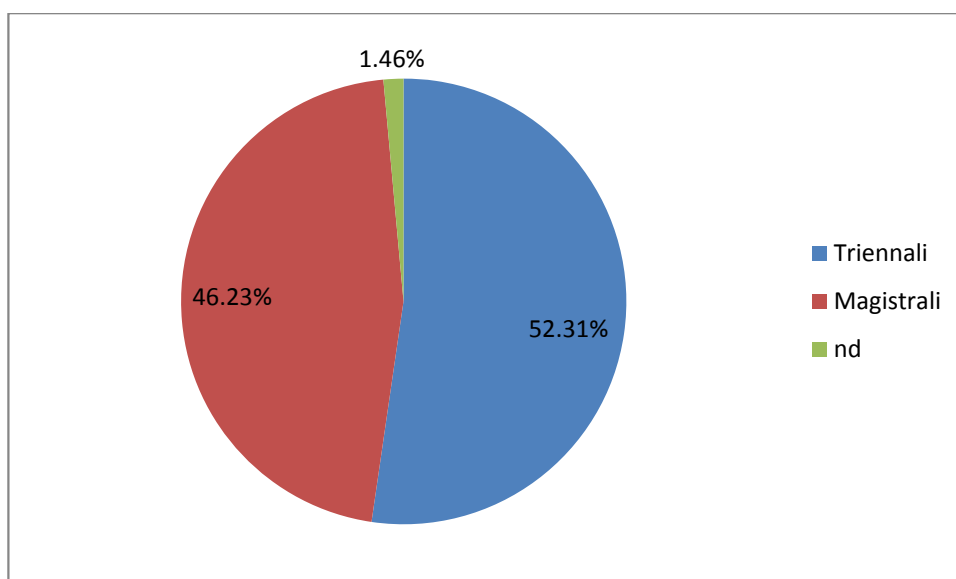
D. Distribuzione Corsi in base alle annualità accademiche

Anni	Corsi
2008/2009	1
2009/2010	220
2010/2011	162
2011/2012	28
Tot	411



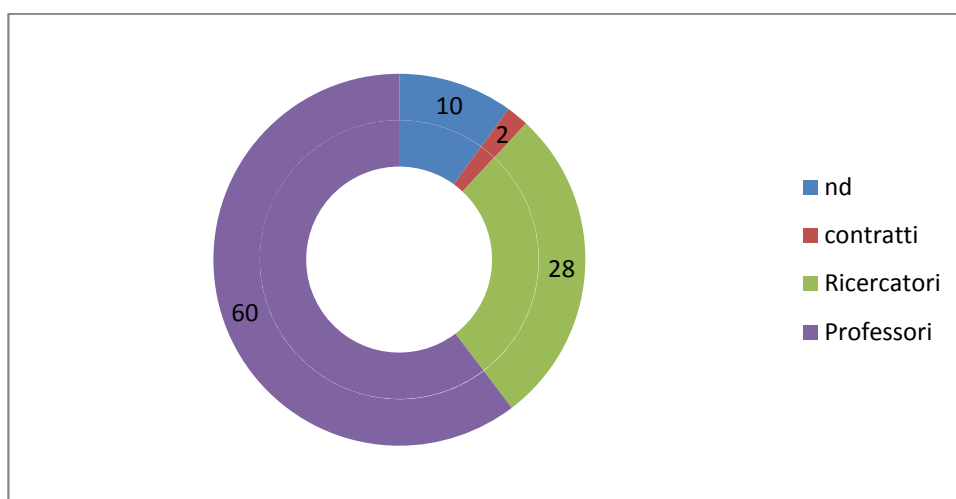
E. Distribuzione in Base al tipo di Corso

Corso	N°	%
Triennali	215	52.31%
Magistrali	190	46.23%
nd	6	1.46%
Totali	411	100.00%



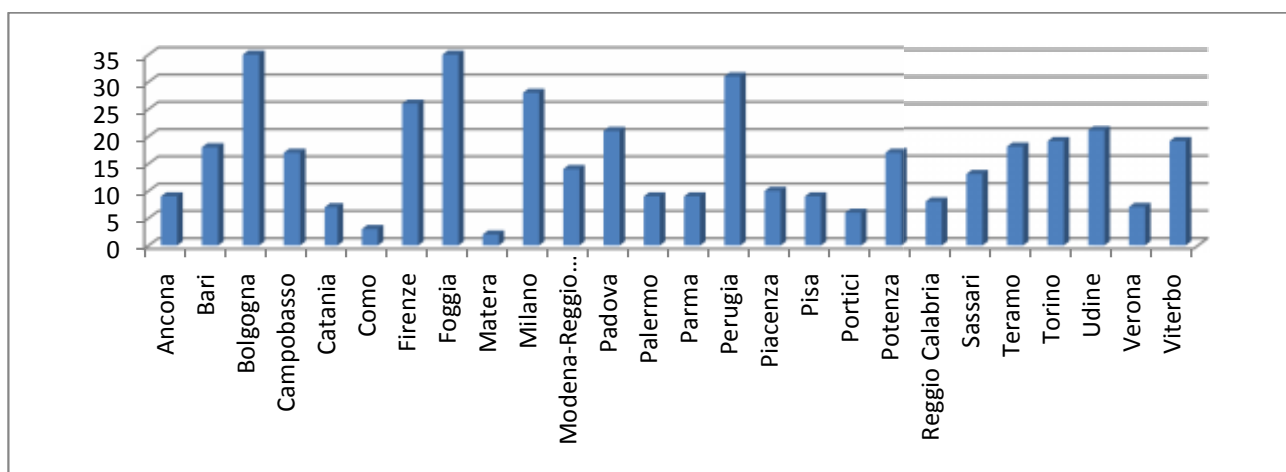
F. Distribuzione per tipologia di docente

Docenti	NN	%
nd	41	10
contratti	8	2
Ricercatori	114	28
Professori	248	60
Totale	411	100



G. Distribuzione per sedi

	sede	totale	2009/2010	2010-2011	2011/2012
1	Ancona	9		9	
2	Bari	18	18		
3	Bolgogna	35	25	10	
4	Campobasso	17		16	1
5	Catania	7	7		
6	Como	3	1	2	
7	Firenze	26	26		
8	Foggia	35	11	14	10
9	Matera	2		1	1
10	Milano	28		28	
11	Modena-Reggio Emilia	14	9	3	2
12	Padova	21	17	4	
13	Palermo	9	6	3	
14	Parma	9		3	6
15	Perugia	31	14	11	6
16	Piacenza	10		10	
17	Pisa	9		9	
18	Portici	6	6		
19	Potenza	17		15	2
20	Reggio Calabria	8	8		
21	Sassari	13	13		
22	Teramo	18	17	1	
23	Torino	19	10	9	
24	Udine	21	21		
25	Verona	7		7	
26	Viterbo	19	12	7	
	TOT	411	221	162	28



H. Distribuzione per anni e per sedi

